

# Мы за здоровый образ жизни !!!

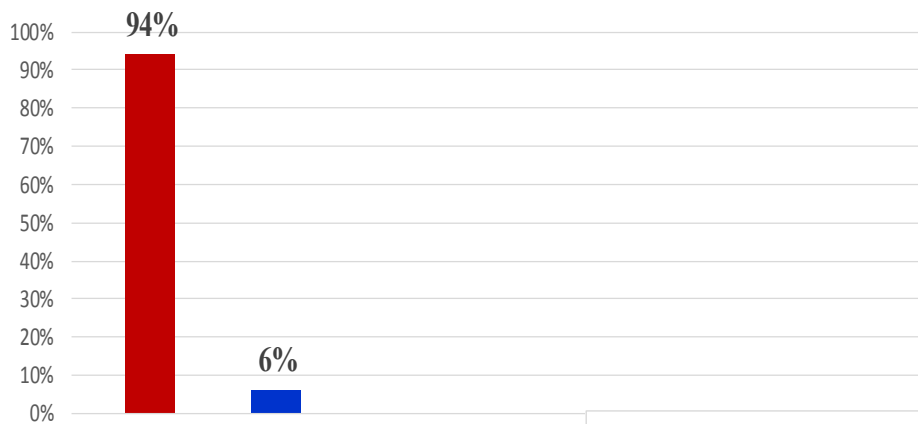


Результаты анкетирования обучающихся  
8-х классов МОУ ГООШ  
по выявлению отношения к вредным привычкам



В анкетировании  
принимали участие  
35 обучающихся  
8-х классов,  
что составляет 85%  
от общего  
количества  
восьмиклассников.

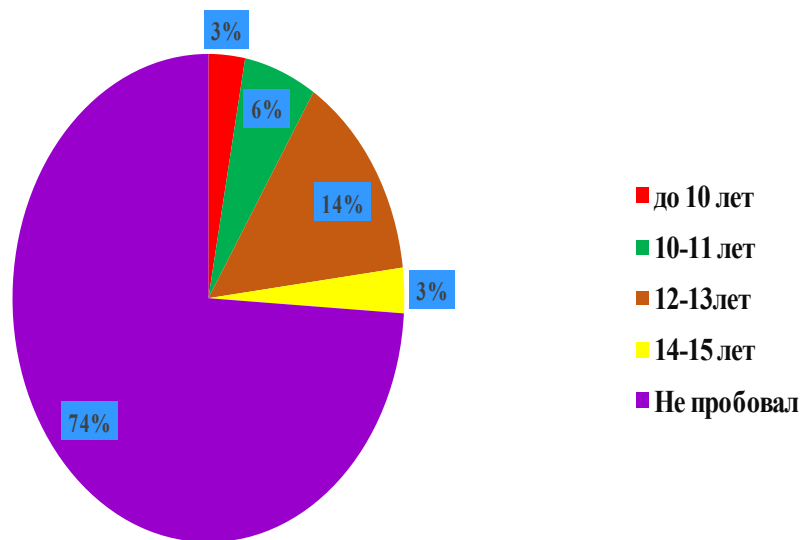
### Как ты считаешь, курение вредно?



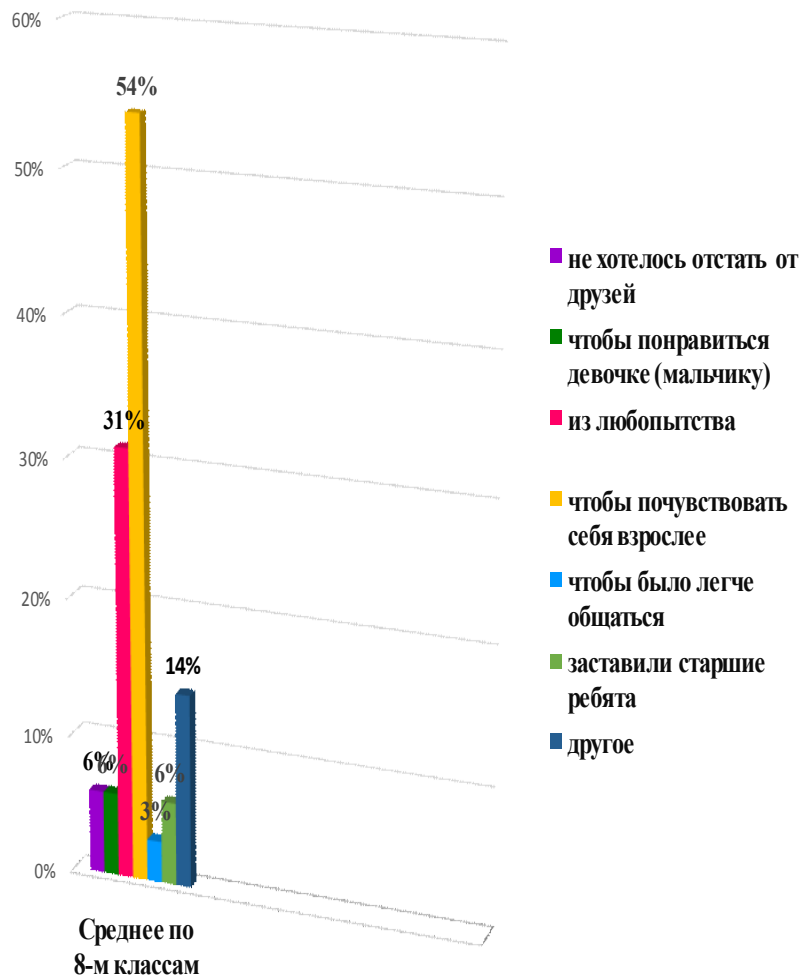
В среднем по 8-м  
классам

■ Да ■ Нет ■ Не очень

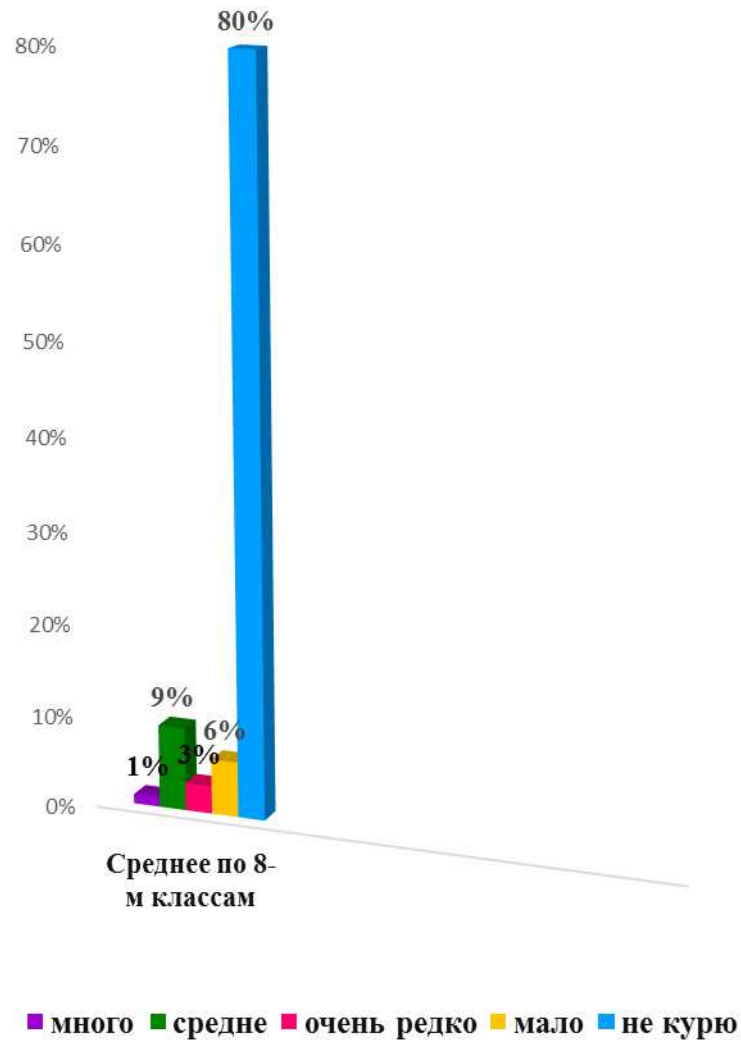
### В каком возрасте ты впервые попробовал курить?



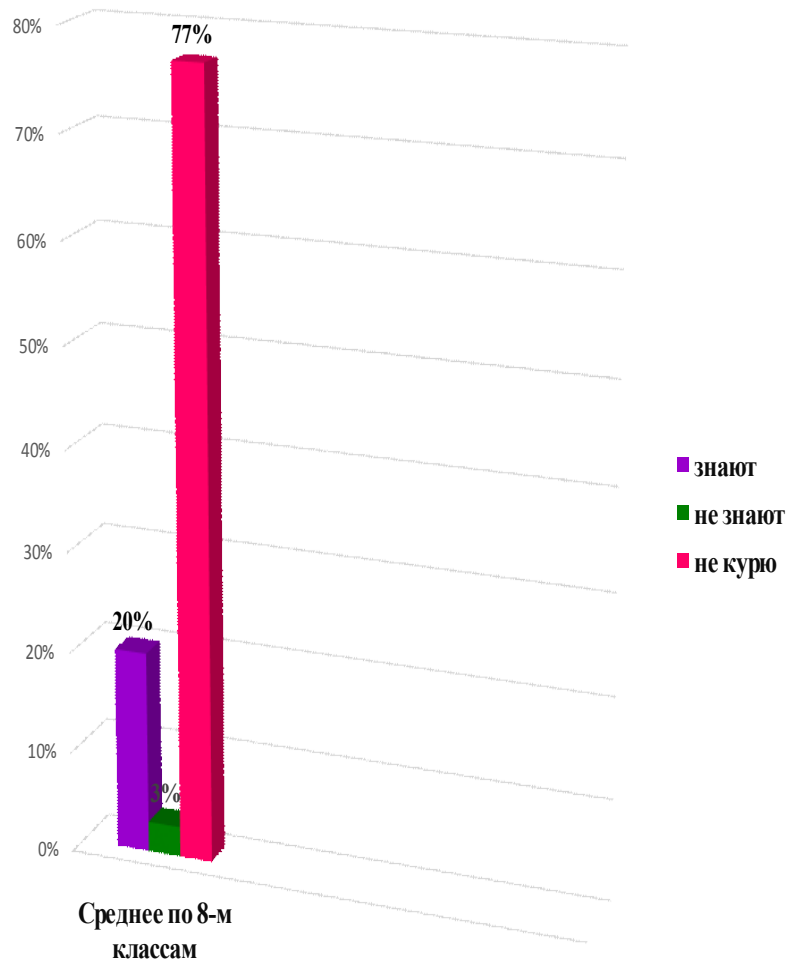
### Как ты считаешь, по каким причинам ребята начинают курить?



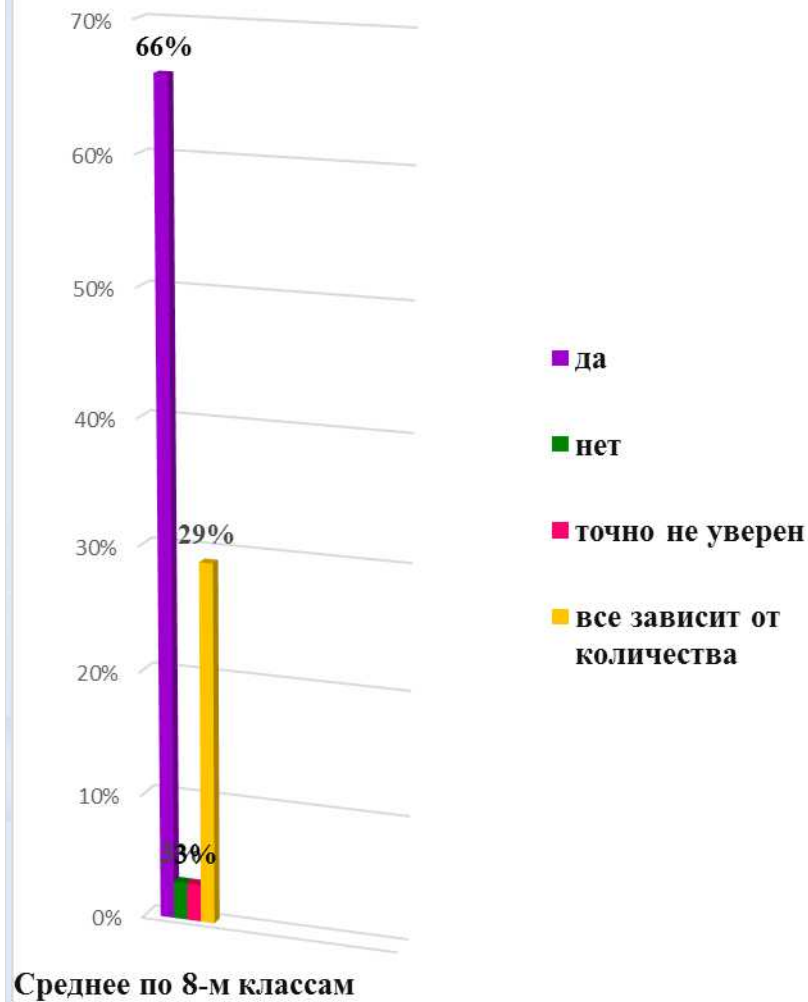
### Если куришь в настоящее время, то как много?



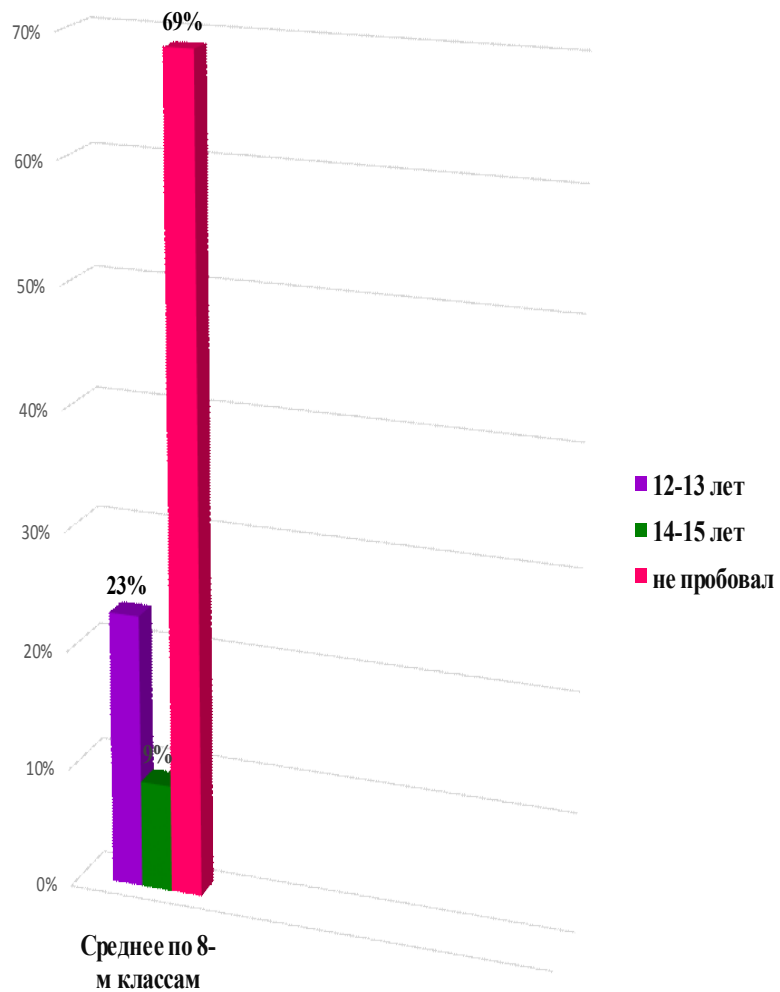
### Знают ли родители, что ты куришь или пробовал курить?



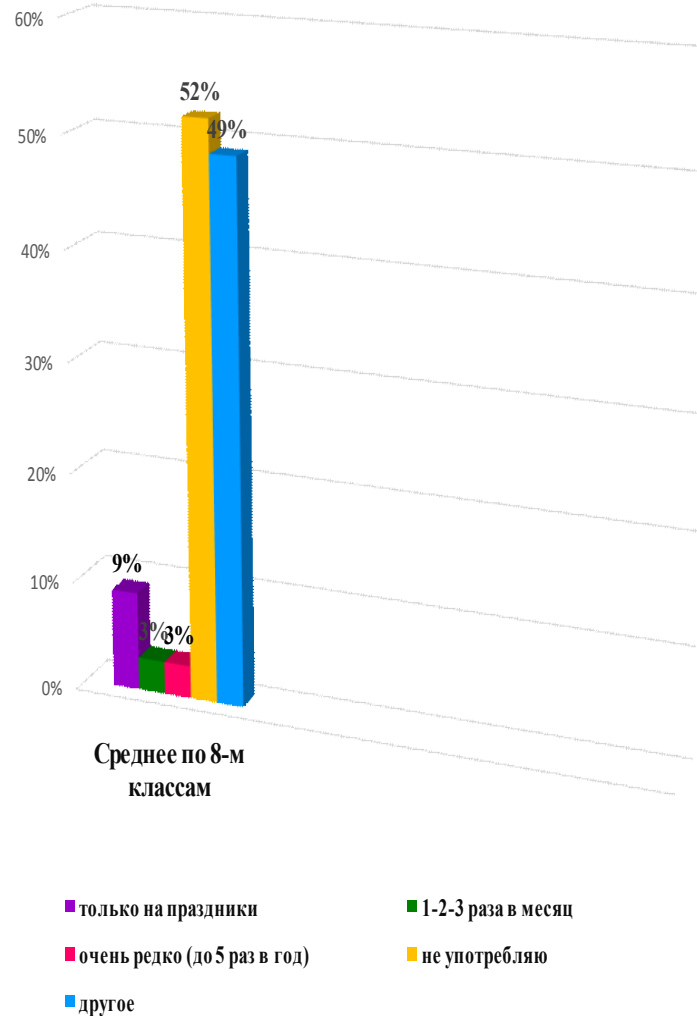
### Считаешь ли ты, что алкоголь, входящий в вино, водку, пиво, вреден для организма?



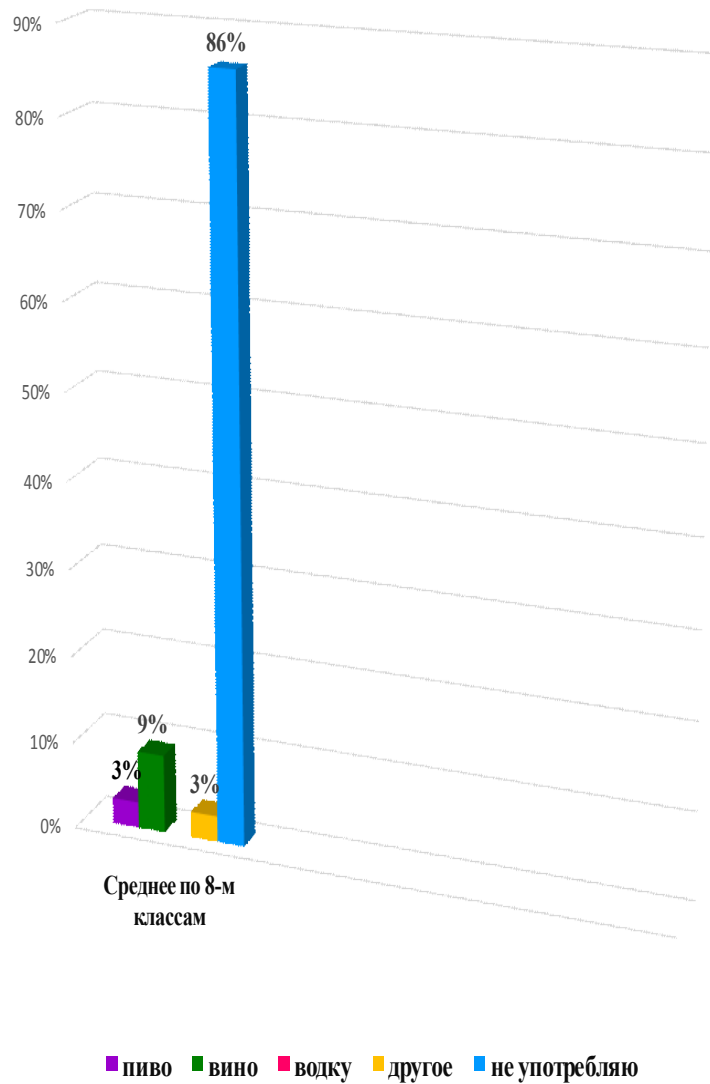
### В каком возрасте ты впервые попробовал спиртные напитки?



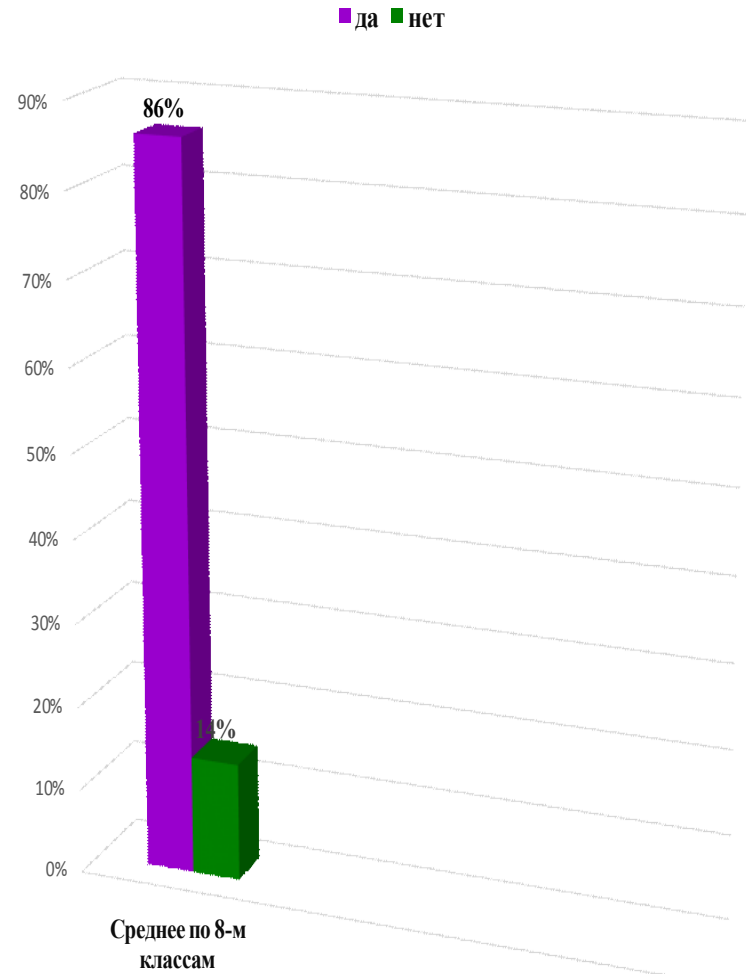
### Как часто ты употребляешь алкогольные напитки в настоящее время?



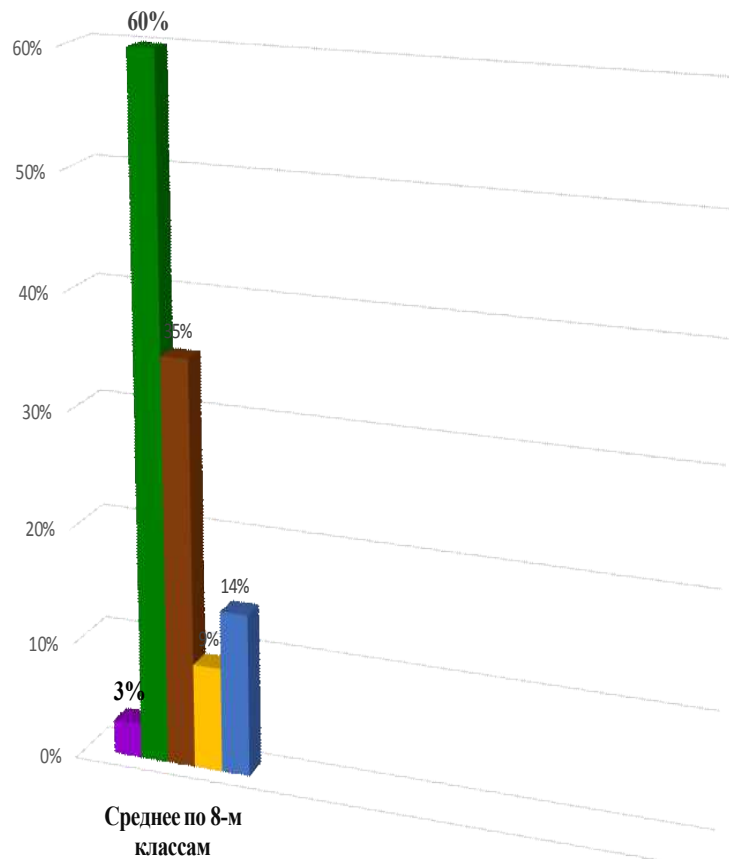
### Какие алкогольные напитки ты чаще всего употребляешь?



### Знаешь ли ты, что пиво, также как вино и водка, вызывает алкогольную зависимость?



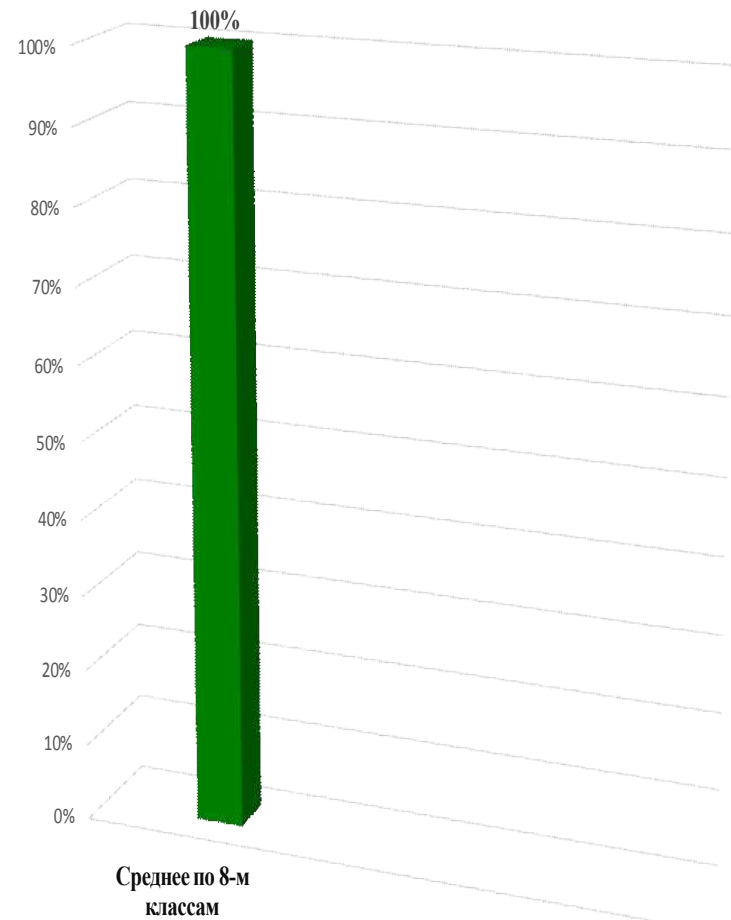
### Как ты считаешь, почему ребята начинают употреблять алкогольные напитки?



- так принято в семье
- из любопытства
- после каких-то неприятностей

- за компанию с товарищами
- просто так, от нечего делать

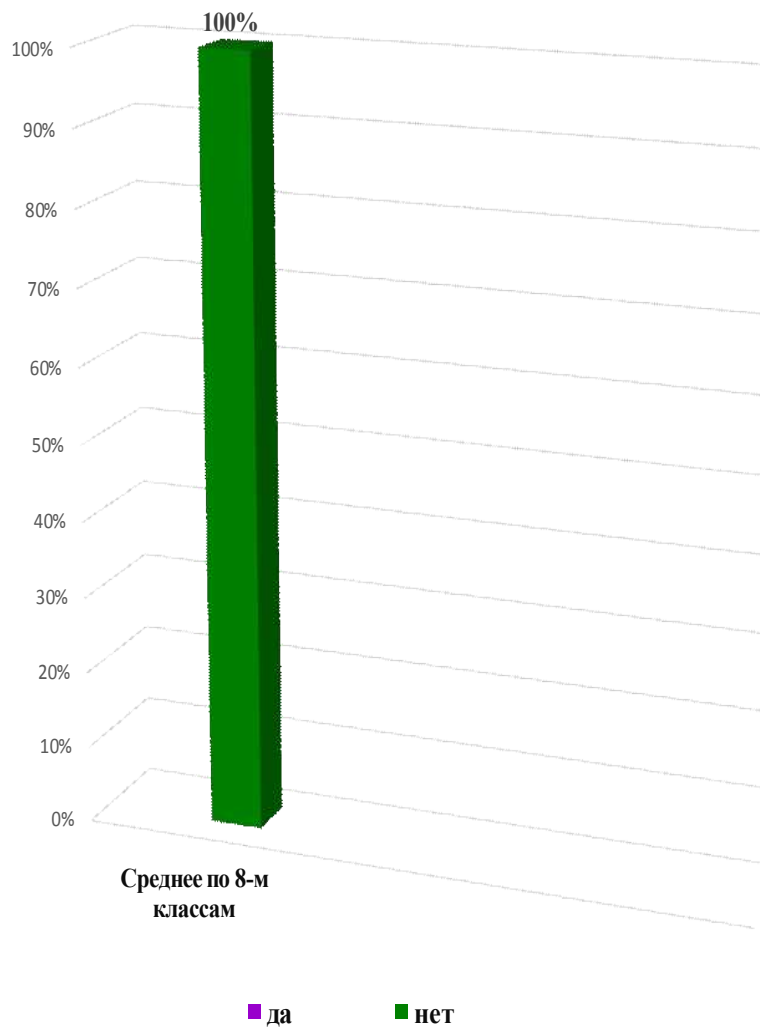
### Приходилось ли тебе когда-нибудь пробовать наркотические или токсические вещества?



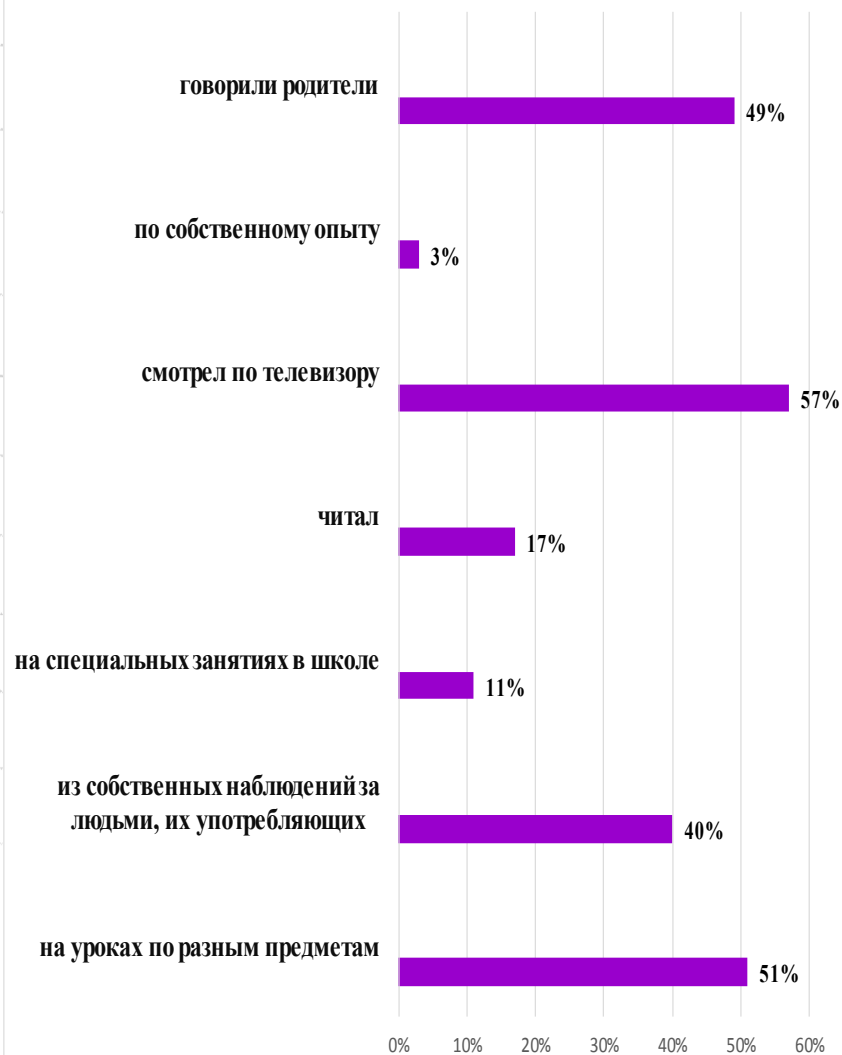
- да
- нет



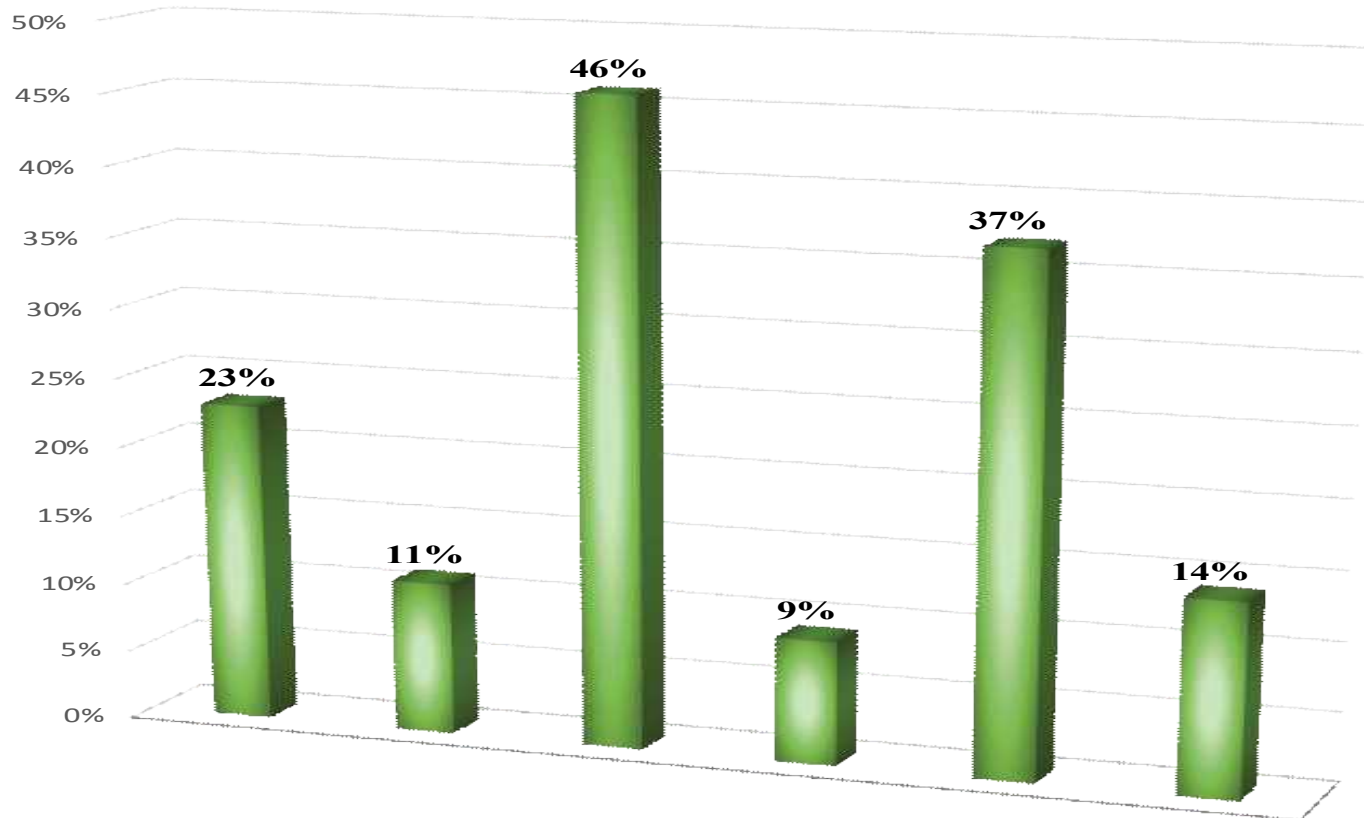
### Случается ли тебе в настоящее время употреблять наркотические или токсические вещества?



### Откуда ты узнаешь о табаке, алкоголе, наркотиках и их воздействии на организм?



## О чем бы ты хотел ещё узнать и чему научиться?



■ Среднее по 8-м классам	о влиянии алкоголя на организм человека	о влиянии курения на организм человека	как исправить плохое настроение	об опасности употребления наркотических веществ	как отказаться, когда предлагают делать то, что не хочется	как стать "душой" компании
	23%	11%	46%	9%	37%	14%